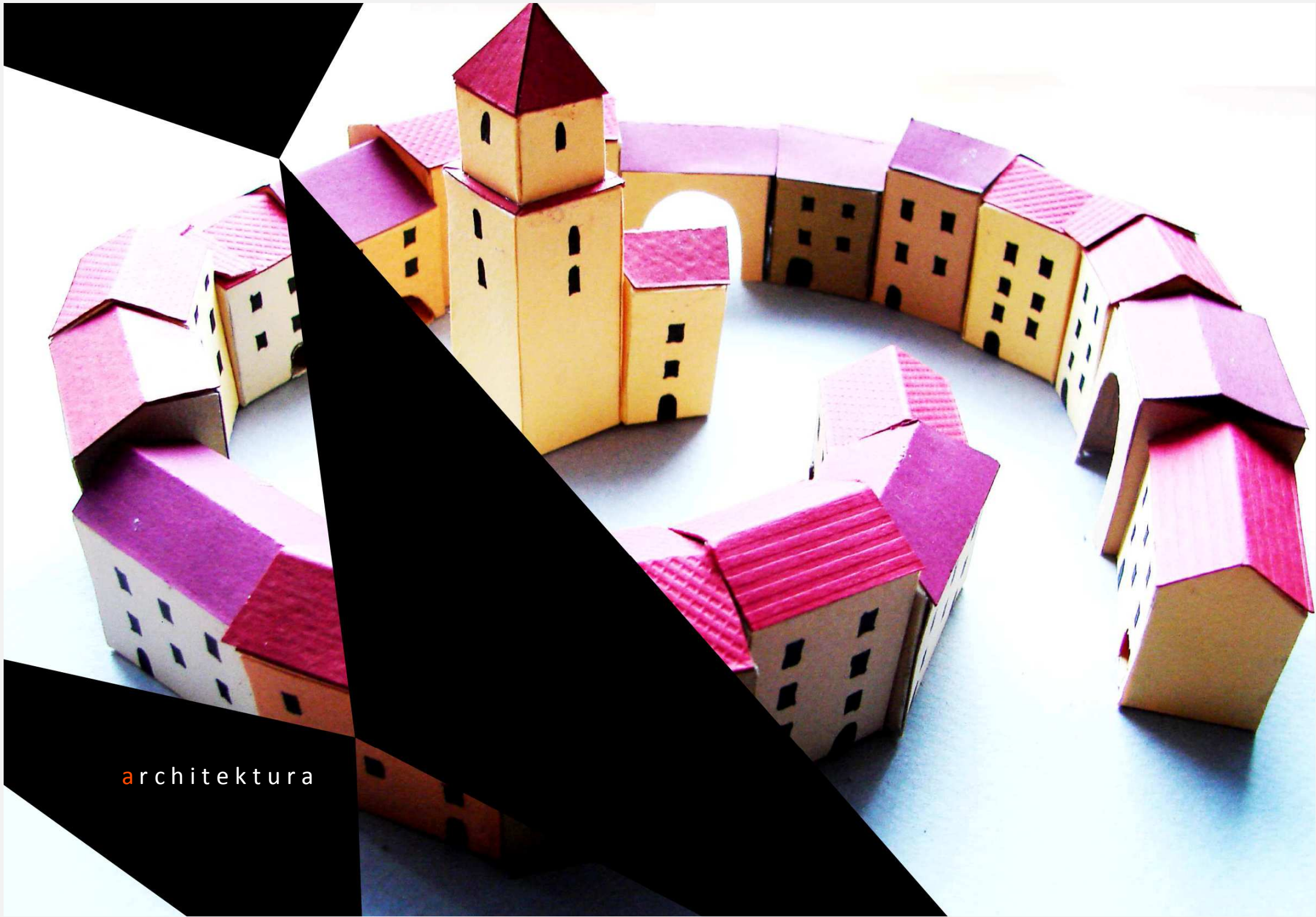




Marta Krawczyk
La Marta Studio

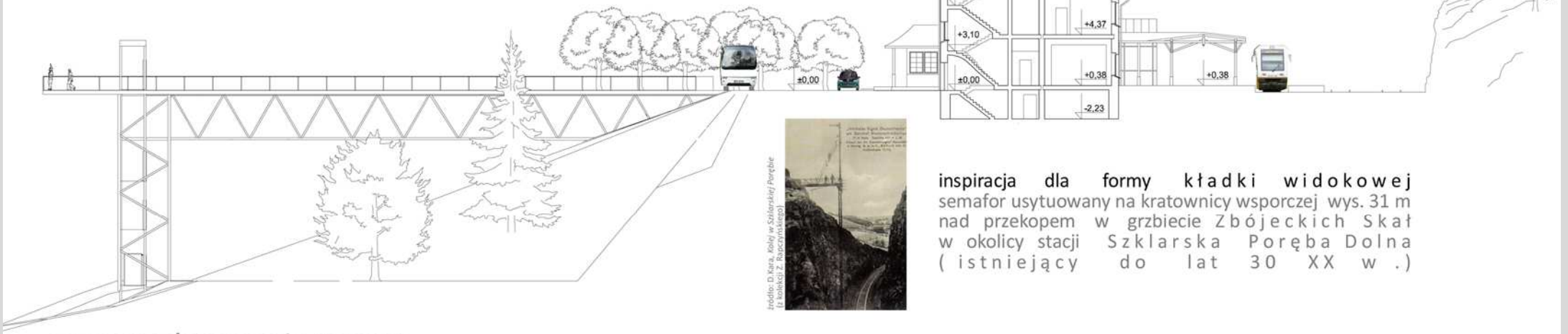


architektura



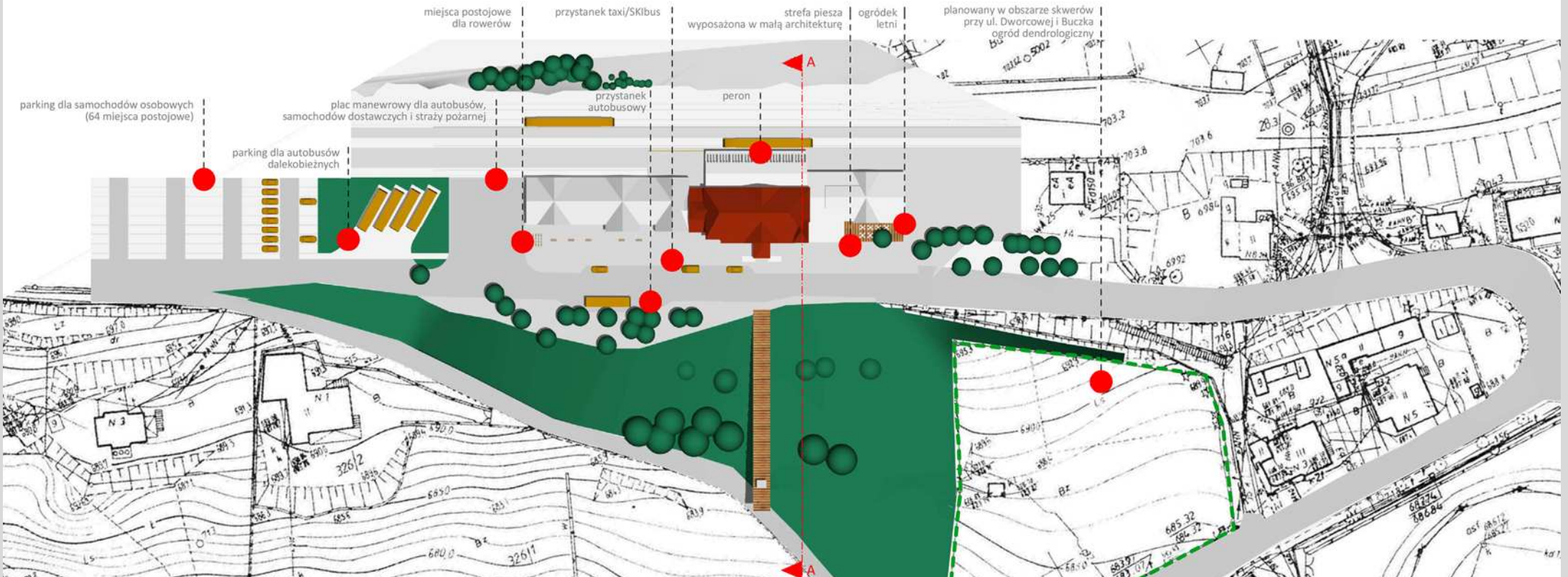
zintegrowane centrum komunikacyjne
w Szklarskiej Porębie - koncepcja

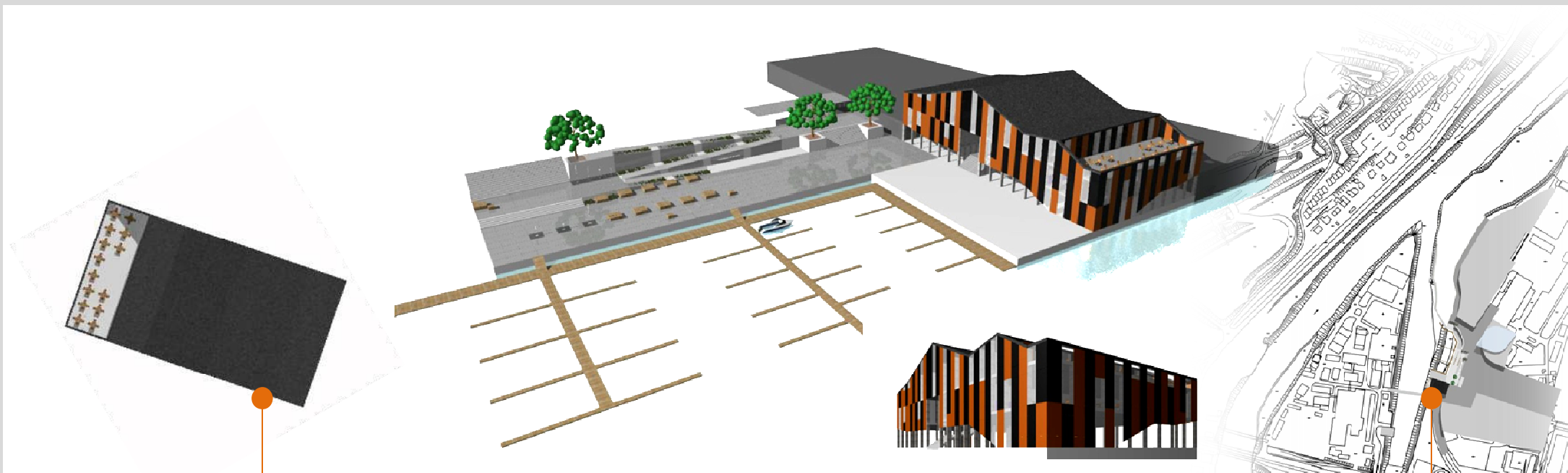
przekrój A-A



inspiracja dla formy kładki widokowej
 semafor usytuowany na kratownicy wsporczej wys. 31 m
 nad przełokiem w grzbiecie Zbójeckich Skał
 w okolicy stacji Szklarska Poręba Dolna
 (istniejący do lat 30 XX w.)

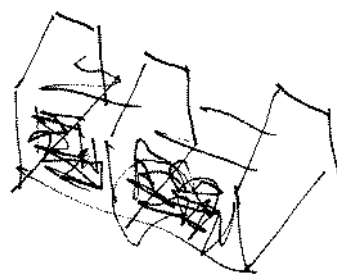
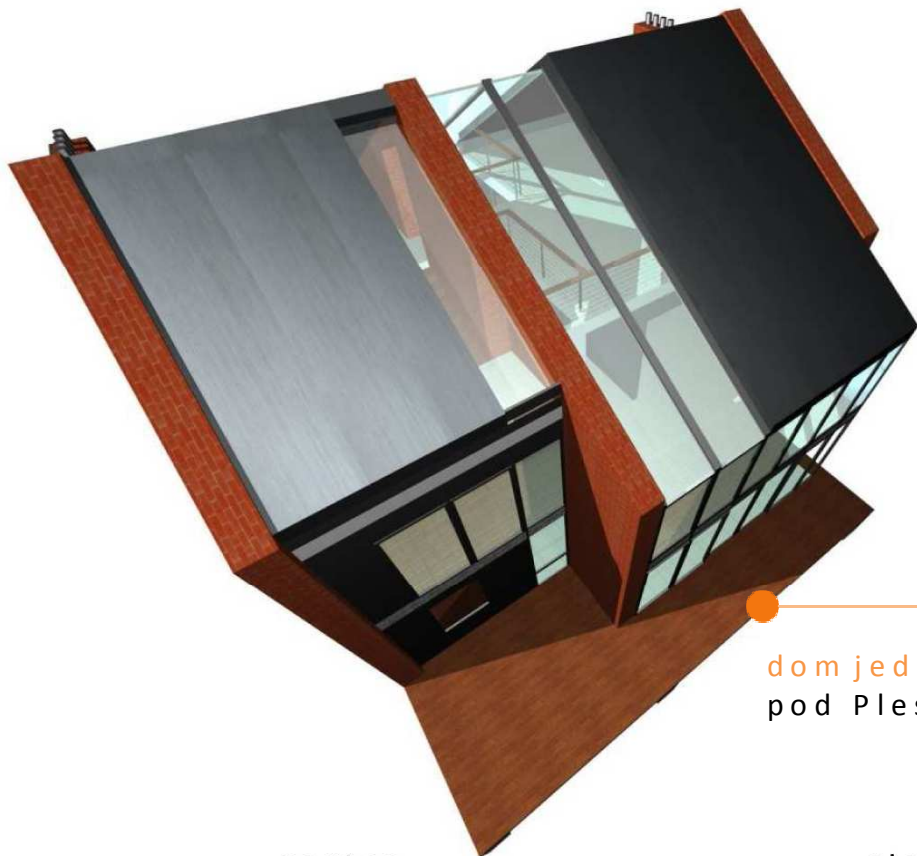
zagospodarowanie terenu





marina rzeczna w pn części Ostrowa Tumskiego
w Poznaniu - koncepcja

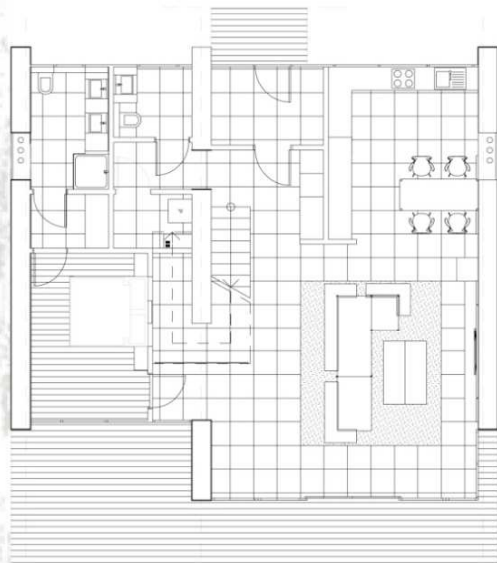




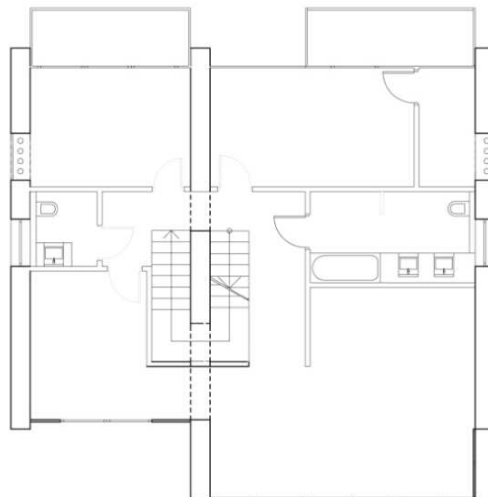
dom jednorodzinny w Nowej Wsi
pod Pleszewem - koncepcja



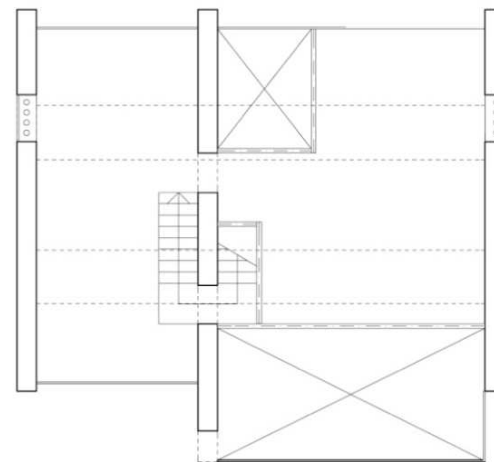
parter

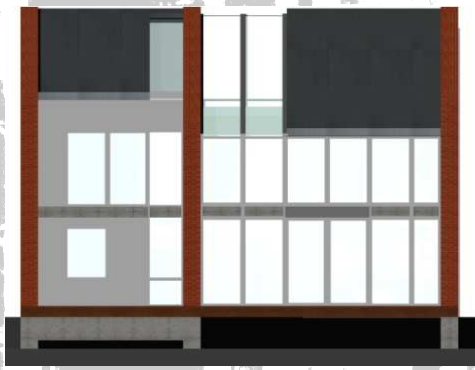


piętro

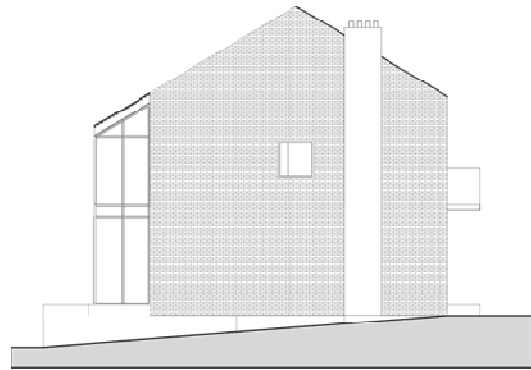


poddasze użytkowe

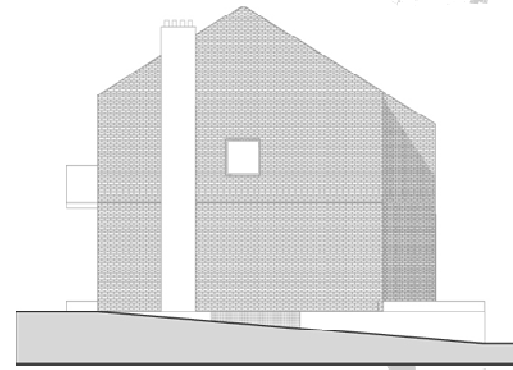




e l e w a c j a o g r o d o w a



e l e w a c j e



b o c z n e



e l e w a c j a f r o n t o w a



w i d o k o d o g r o d u

